

АВТОНОМНАЯ НЕКОММЕРЧЕСКАЯ ОБРАЗОВАТЕЛЬНАЯ  
ОРГАНИЗАЦИЯ ВЫСШЕГО ОБРАЗОВАНИЯ  
ЦЕНТРОСОЮЗА РОССИЙСКОЙ ФЕДЕРАЦИИ  
«РОССИЙСКИЙ УНИВЕРСИТЕТ КООПЕРАЦИИ»  
КРАСНОДАРСКИЙ КООПЕРАТИВНЫЙ ИНСТИТУТ (ФИЛИАЛ)

УТВЕРЖДАЮ  
Ректор института  
«»  
И.А. Овчаренко  
2016 г.

**ПАСПОРТ ДОСТУПНОСТИ**  
**объекта социальной инфраструктуры**

Объект: учебный корпус

Адрес: г. Краснодар, ул. им. Митрофана Седина, 168/1

Краснодар 2016

**РЕЕСТР ОБЪЕКТОВ СОЦИАЛЬНОЙ ИНФРАСТРУКТУРЫ И УСЛУГ  
в приоритетных сферах жизнедеятельности инвалидов и других МГН**

**Часть 1**

1. Общие сведения об объекте							2. Характеристика деятельности (по обслуживанию населения)			
№ № п/п	Наименование (вид) ОСИ	Адрес ОСИ	№ паспорта Доступнос ти ОСИ	Название организации, расположенной на ОСИ	Форма собственност и	Вышестоящая организация	Виды оказываемых услуг	Категории населения	Категории инвалидов	Исполни тель ИПР (да, нет)
1	2	3	4	5	6	7	8	9	10	11
1	Учебный корпус Краснодарского кооперативного института (филиала) Российского университета кооперации	г. Краснодар. ул. им. М. Седина 168/1	1	Автономная некоммерческая образовательная организация высшего образования Центросоюза РФ Российский университет кооперации Краснодарский кооперативный институт (филиал)	Негосударств енная	«Российский университет кооперации	Образование	Все возрастные категории	Нарушение функций систем организма (соматическ ие)	нет

*Примечание: Внутренняя структура Реестра ОСИ (разделы по строкам) формируется в виде сгруппированного списка по основным (приоритетным) сферам жизнедеятельности инвалидов и других МГН:*

1 раздел – объекты здравоохранения

2 раздел - объекты образования

3 раздел - объекты социальной защиты населения

4 раздел - объекты физической культуры и спорта

5 раздел - объекты культуры

6 раздел - объекты связи и информации

7 раздел – объекты транспорта и дорожно-транспортной инфраструктуры

8 раздел – жилые здания и помещения

9 раздел - объекты потребительского рынка и сферы услуг

10 раздел – места приложения труда (специализированные предприятия и организации, специальные рабочие места для инвалидов)

**РЕЕСТР ОБЪЕКТОВ СОЦИАЛЬНОЙ ИНФРАСТРУКТУРЫ И УСЛУГ  
в приоритетных сферах жизнедеятельности инвалидов и других МГН**

**Часть 2**

3. Состояние доступности объекта				4. Управленческое решение					
№ № п/п	Вариант обустройства объекта <sup>1</sup>	Состояние доступности (в т.ч. для различных категорий инвалидов) <sup>2</sup>	Нуждаемость в адаптации	Рекомендованы виды работ по адаптации <sup>3</sup>	Плановый период (срок) исполнения	Ожидаемый результат (по состоянию доступности) <sup>4</sup>	Дата контроля	Результаты контроля <sup>5</sup>	Дата актуализации информации на Карте доступности
1	12	13	14	15	16	17	18	19	20
1	Б	ДЧ-И (Г,, О)	Индивидуальное решение с ТСР	Индивидуальное решение с ТСР	2020 г.	ДП-И (К,О,С,Г)	01.09.2020	ДП-В	01.09.2020

<sup>1</sup> указывается один из вариантов: «А», «Б»

<sup>2</sup> указывается: ДП-В - доступен полностью всем; ДП-И (К, О, С, Г, У) - доступен полностью избирательно (указать, каким категориям инвалидов); ДЧ-В - доступен частично всем; ДЧ-И (К, О, С, Г, У) – доступен частично избирательно (указать категории инвалидов); ДУ - доступно условно, ВНД – недоступно;

<sup>3</sup> указывается один из вариантов (видов работ): не нуждается; ремонт (текущий, капитальный); индивидуальное решение с ТСР; технические решения невозможны – организация альтернативной формы обслуживания

<sup>4</sup> указывается: ДП-В - доступен полностью всем; ДП-И (К, О, С, Г, У) - доступен полностью избирательно (указать, каким категориям инвалидов); ДЧ-В - доступен частично всем; ДЧ-И (К, О, С, Г, У) -- доступен частично избирательно (указать категории инвалидов); ДУ - доступно условно

<sup>5</sup> дается оценка результата исполнения плановых мероприятий в сравнении с ожидаемыми результатами (по состоянию доступности) – аналогично гр.17



## ПАСПОРТ ДОСТУПНОСТИ объекта социальной инфраструктуры (ОСИ)

### 1. Общие сведения об объекте

1.1. **Наименование (вид) объекта** Учебный корпус Краснодарского кооперативного института (филиала) Российского университета кооперации.

1.2. **Адрес объекта** 350015, г. Краснодар, Центральный внутригородской округ, ул. им. Митрофана Седина, 168/1

1.3. **Сведения о размещении объекта:**

- отдельно стоящее здание 4, этажа -2475 кв.м

- часть здания: 1 этаж- 617,7 кв.м, 2 этаж – 618,3 кв.м 3 этаж-619,4 кв.м, 4 этаж-619,6 кв.м

- наличие прилегающего земельного участка (да, нет); 542 кв.м

1.4. Год постройки здания 1958 г., последнего капитального ремонта 1988 г.

1.5. Дата предстоящих плановых ремонтных работ: текущего 2018г., капитального 2025 г.

**сведения об организации, расположенной на объекте**

1.6. Название организации (учреждения), (полное юридическое наименование – согласно Уставу, краткое наименование) Автономная некоммерческая образовательная организация высшего образования Центросоюза Российской Федерации «Российский университет кооперации» Краснодарский кооперативный институт (филиал)

1.7. Юридический адрес организации (учреждения) 350015, г. Краснодар, Центральный внутригородской округ, ул. им. Митрофана Седина, 168/1

1.8. Основание для пользования объектом (оперативное управление, аренда, собственность) аренда

1.9. Форма собственности (государственная, негосударственная) негосударственная

1.10. Территориальная принадлежность (*федеральная, региональная, муниципальная*) региональная

1.11. Вышестоящая организация (*наименование*) Автономная некоммерческая организация высшего образования Центросоюза Российской Федерации «Российский университет кооперации»

1.12. Адрес вышестоящей организации, другие координаты 141014 Московская область, г. Мытищи, ул. Веры Волошиной, д. 12/30

### 2. Характеристика деятельности организации на объекте (по обслуживанию населения)

2.1 Сфера деятельности (*здравоохранение, образование, социальная защита, физическая культура и спорт, культура, связь и информация, транспорт, жилой фонд, потребительский рынок и сфера услуг, другое*) :

#### **Образование**

2.2 Виды оказываемых услуг: **Образовательные услуги**

2.3 Форма оказания услуг: (на объекте, с длительным пребыванием, в т.ч. проживанием, на дому, дистанционно) **на объекте.**

2.4 Категории обслуживаемого населения по возрасту: (дети, взрослые трудоспособного возраста, пожилые; все возрастные категории) **все возрастные категории**

2.5 Категории обслуживаемых инвалидов: *инвалиды, передвигающиеся на коляске, инвалиды с нарушениями опорно-двигательного аппарата; нарушениями зрения, нарушениями слуха.*

2.6 Участие в исполнении ИПР инвалида, ребенка-инвалида (да, нет) **нет**

### 3. Состояние доступности объекта

#### 3.1 Путь следования к объекту пассажирским транспортом

(описать маршрут движения с использованием пассажирского транспорта)

Автобус №1,2,10,16 остановка «Коммунар» Трамвай № 2,5,8 остановка «Северная»,

наличие адаптированного пассажирского транспорта к объекту нет

#### 3.2 Путь к объекту от ближайшей остановки пассажирского транспорта:

3.2.1 расстояние до объекта от остановки транспорта 120 м

3.2.2 время движения (пешком) 5-7 мин

3.2.3 наличие выделенного от проезжей части пешеходного пути (да, нет) да

3.2.4 Перекрестки: регулируемые, со звуковой сигнализацией, таймером; да

3.2.5 Информация на пути следования к объекту: тактильная тротуарная плитка, да

3.2.6 Перепады высоты на пути: Нет

Обустройство для инвалидов на коляске: Имеется шагающее кресло, (передвижение по ступеням)

#### 3.3 Организация доступности объекта для инвалидов – форма обслуживания\*

№№ п/п	Категория инвалидов (вид нарушения)	Вариант организации доступности объекта (формы обслуживания)*
1.	<b>Все категории инвалидов и МГН</b>	«Б»
	<i>в том числе инвалиды:</i>	
2	передвигающиеся на креслах-колясках	«Б»
3	с нарушениями опорно-двигательного аппарата	«Б»
4	с нарушениями зрения	«Б»
5	с нарушениями слуха	«Б»
6	с нарушениями умственного развития	нет

\* - указывается один из вариантов: «А», «Б», «ДУ», «ВНД»

#### 3.4 Состояние доступности основных структурно-функциональных зон

№ № п \п	Основные структурно-функциональные зоны	Состояние доступности, в том числе для основных категорий инвалидов**
1	Территория, прилегающая к зданию (участок)	ДП-В
2	Вход (входы) в здание	ДП-В
3	Путь (пути) движения внутри здания (в т.ч. пути эвакуации)	ДЧ-И (О, Г, )
4	Зона целевого назначения здания (целевого посещения объекта)	ДЧ-И (О, Г, )
5	Санитарно-гигиенические помещения	ДП-И (О, С, Г, )
6	Система информации и связи (на всех зонах)	ДУ
7	Пути движения к объекту (от остановки транспорта)	ДП-И (О, К, Г, )

\*\* Указывается: ДП-В - доступно полностью всем; ДП-И (К, О, С, Г, У) – доступно полностью избирательно (указать категории инвалидов); ДЧ-В - доступно частично всем; ДЧ-И (К, О, С, Г, У) - доступно частично избирательно (указать категории инвалидов); ДУ - доступно условно, ВНД – временно недоступно

#### 3.5. ИТОГОВОЕ ЗАКЛЮЧЕНИЕ о состоянии доступности ОСИ: ДП-И (К,О,С,Г)

#### 4. Управленческое решение

##### 4.1. Рекомендации по адаптации основных структурных элементов объекта

№ № п \п	Основные структурно-функциональные зоны объекта	Рекомендации по адаптации объекта (вид работы)*
1	Территория, прилегающая к зданию (участок)	Не нуждается
2	Вход (входы) в здание	Индивидуальное решение с ТСР
3	Путь (пути) движения внутри здания (в т.ч. пути эвакуации)	Индивидуальное решение с ТСР
4	Зона целевого назначения здания (целевого посещения объекта)	Не нуждается
5	Санитарно-гигиенические помещения	Индивидуальное решение с ТСР
6	Система информации на объекте (на всех зонах)	Индивидуальное решение с ТСР
7	Пути движения к объекту (от остановки транспорта)	Не нуждается
8	<b>Все зоны и участки</b>	Не нуждается

\*- указывается один из вариантов (видов работ): не нуждается; ремонт (текущий, капитальный); индивидуальное решение с ТСР; технические решения невозможны – организация альтернативной формы обслуживания

4.2. Информация размещена (обновлена) на Карте доступности <https://www.google.com/maps/place/Краснодарский+Кооперативный+Институт/>  
(наименование сайта, портала)

4.3 Ожидаемый результат (по состоянию доступности) после выполнения работ по адаптации:  
**ДП-В**

Оценка результата исполнения программы, плана (по состоянию доступности)

---

4.4 Для принятия решения требуется, не требуется (нужное подчеркнуть):

Согласование с Российским университетом кооперации и Центросоюзом РФ

Имеется заключение уполномоченной организации о состоянии доступности объекта  
(наименование документа и выдавшей его организации, дата), прилагается  
\_\_\_\_\_ не заполняем \_\_\_\_\_

4.5 Информация размещена (обновлена) на Карте доступности дата

---

#### 5. Особые отметки

Паспорт сформирован на основании:

1. Анкеты (информации об объекте) от «20» апреля 2016 г.,

2. Акта обследования объекта: № акта 3 от «20» апреля 2016 г.

УТВЕРЖДАЮ

Ректор института

« 20 » 04 2016 г.

« 20 »

04

ИНСТИТУТ

(филиал)

КРАСНОДАРСКИЙ

КООПЕРАТИВНЫЙ

ИНСТИТУТ

ФЕДЕРАЦИИ «РОССИЙСКИЙ

УНИВЕРСИТЕТ

КООПЕРАЦИИ»

АВТОНОМНАЯ НЕКОММЕРЧЕСКАЯ

ОБРАЗОВАТЕЛЬНАЯ ОРГАНИЗАЦИЯ

ВЫСШЕГО ОБРАЗОВАНИЯ

ЦЕНТРОСОЮЗА РОССИЙСКОЙ

ФЕДЕРАЦИИ

## АНКЕТА (информация об объекте социальной инфраструктуры) К ПАСПОРТУ ДОСТУПНОСТИ ОСИ

### 1. Общие сведения об объекте

1.1. **Наименование (вид) объекта** Учебный корпус Краснодарского кооперативного института (филиала) Российского университета кооперации.

1.2. **Адрес объекта** 350015, г. Краснодар, Центральный внутригородской округ, ул. им. Митрофана Седина, 168/1

1.3. **Сведения о размещении объекта:**

- отдельно стоящее здание 4, этажа -2475 кв.м

- часть здания: 1 этаж- 617,7 кв.м, 2 этаж – 618,3 кв.м 3 этаж-619,4 кв.м, 4 этаж-619,6 кв.м

- наличие прилегающего земельного участка (да, нет); 542 кв.м

1.4. Год постройки здания 1958 г., последнего капитального ремонта 1988 г.

1.5. Дата предстоящих плановых ремонтных работ: текущего 2018г., капитального 2025 г.

**сведения об организации, расположенной на объекте**

1.6. Название организации (учреждения), (полное юридическое наименование – согласно Уставу, краткое наименование) Автономная некоммерческая образовательная организация высшего образования Центросоюза Российской Федерации «Российский университет кооперации» Краснодарский кооперативный институт (филиал)

1.7. Юридический адрес организации (учреждения) 350015, г. Краснодар, Центральный внутригородской округ, ул. им. Митрофана Седина, 168/1

1.8. Основание для пользования объектом (оперативное управление, аренда, собственность) аренда

1.9. Форма собственности (государственная, негосударственная) негосударственная

1.10. Территориальная принадлежность (федеральная, региональная, муниципальная) региональная

1.11. Вышестоящая организация (наименование) Автономное некоммерческое образовательная организация высшего образования Центросоюза Российской Федерации «Российский университет кооперации»

1.12. Адрес вышестоящей организации, другие координаты 141014 Московская область, г. Мытищи, ул. Веры Волошиной, д. 12/30

### 2. Характеристика деятельности организации на объекте

2.1 Сфера деятельности (здравоохранение, образование, социальная защита, физическая культура и спорт, культура, связь и информация, транспорт, жилой фонд, потребительский рынок и сфера услуг, другое): Образование

2.2 Виды оказываемых услуг: Образовательные услуги

2.3 Форма оказания услуг: (на объекте, с длительным пребыванием, в т.ч. проживанием, на дому, дистанционно): на объекте

2.4 Категории обслуживаемого населения по возрасту: (дети, взрослые трудоспособного возраста, пожилые; все возрастные категории): все возрастные категории

2.5 Категории обслуживаемых инвалидов: инвалиды, передвигающиеся на коляске, инвалиды с нарушениями опорно-двигательного аппарата; нарушениями зрения, нарушениями слуха.

2.6 Участие в исполнении ИПР инвалида, ребенка-инвалида (да, нет): нет

### 3. Состояние доступности объекта для инвалидов и других маломобильных групп населения (МГН)

#### 3.1 Путь следования к объекту пассажирским транспортом

(описать маршрут движения с использованием пассажирского транспорта)

Автобус № 1,2,10,16, остановка «Коммунарков» Трамвай № 2,5,8, остановка «Северная»

наличие адаптированного пассажирского транспорта к объекту нет

#### 3.2 Путь к объекту от ближайшей остановки пассажирского транспорта:

3.2.1 расстояние до объекта от остановки транспорта 120 м

3.2.2 время движения (пешком) 5-7 мин

3.2.3 наличие выделенного от проезжей части пешеходного пути (*да, нет*), да

3.2.4 Перекрестки: *нерегулируемые; регулируемые, со звуковой сигнализацией, таймером;* да

3.2.5 Информация на пути следования к объекту: *тактильная тротуарная плитка,* да

3.2.6 Перепады высоты на пути: *Нет.*

#### 3.3 Вариант организации доступности ОСИ (формы обслуживания)\* с учетом СП 35-101-2001

№№ п/п	Категория инвалидов (вид нарушения)	Вариант организации доступности объекта
1.	<b>Все категории инвалидов и МГН</b>	«Б»
	<i>в том числе инвалиды:</i>	
2	передвигающиеся на креслах-колясках	«Б»
3	с нарушениями опорно-двигательного аппарата	«Б»
4	с нарушениями зрения	«Б»
5	с нарушениями слуха	«Б»
6	с нарушениями умственного развития	нет

\* - указывается один из вариантов: «А», «Б», «ДУ», «ВНД»

#### 4. Управленческое решение (предложения по адаптации основных структурных элементов объекта)

№ п \п	Основные структурно-функциональные зоны объекта	Рекомендации по адаптации объекта (вид работы)*
1	Территория, прилегающая к зданию (участок)	Не нуждается
2	Вход (входы) в здание	Индивидуальное решение с ТСП
3	Путь (пути) движения внутри здания (в т.ч. пути эвакуации)	Индивидуальное решение с ТСП
4	Зона целевого назначения (целевого посещения объекта)	Не нуждается
5	Санитарно-гигиенические помещения	Индивидуальное решение с ТСП
6	Система информации на объекте (на всех зонах)	Индивидуальное



		решение с ТСП
7	Пути движения к объекту (от остановки транспорта)	Не нуждается
8.	<b>Все зоны и участки</b>	Не нуждается

\*- указывается один из вариантов (видов работ): не нуждается; ремонт (текущий, капитальный); индивидуальное решение с ТСП; технические решения невозможны – организация альтернативной формы обслуживания



**АКТ ОБСЛЕДОВАНИЯ № 1  
объекта социальной инфраструктуры  
К ПАСПОРТУ ДОСТУПНОСТИ ОСИ**

«20» апреля 2016г.

**1. Общие сведения об объекте**

**1.1. Наименование (вид) объекта** Учебный корпус Краснодарского кооперативного института (филиала) Российского университета кооперации.

**1.2. Адрес объекта** 350015, г. Краснодар, Центральный внутригородской округ, ул. им. Митрофана Седина, 168/1

**1.3. Сведения о размещении объекта:**

- отдельно стоящее здание 4, этажа -2475 кв.м

- часть здания: 1 этаж- 617,7 кв.м, 2 этаж – 618,3 кв.м 3 этаж-619,4 кв.м, 4 этаж-619,6 кв.м

- наличие прилегающего земельного участка (да, нет); 542 кв.м

**1.4. Год постройки здания** 1958 г., последнего капитального ремонта 1988 г.

**1.5. Дата предстоящих плановых ремонтных работ:** текущего 2018г., капитального 2025 г.

**сведения об организации, расположенной на объекте**

**1.6. Название организации (учреждения), (полное юридическое наименование – согласно Уставу, краткое наименование)** Автономная некоммерческая образовательная организация высшего образования Центросоюза Российской Федерации «Российский университет кооперации» Краснодарский кооперативный институт (филиал)

**1.7. Юридический адрес организации (учреждения)** 350015, г. Краснодар, Центральный внутригородской округ, ул. им. Митрофана Седина, 168/1

**2. Характеристика деятельности организации на объекте**

**3.**

Дополнительная информация: Образовательные услуги.

**3. Состояние доступности объекта**

**3.1 Путь следования к объекту пассажирским транспортом**

(описать маршрут движения с использованием пассажирского транспорта)

Автобус №1,2,10,16, остановка «Коммунаров» Трамвай № 2,5,8, остановка «Северная»

наличие адаптированного пассажирского транспорта к объекту нет

**3.2 Путь к объекту от ближайшей остановки пассажирского транспорта:**

3.2.1 расстояние до объекта от остановки транспорта 120 м

3.2.2 время движения (пешком) 5-7 мин

3.2.3 наличие выделенного от проезжей части пешеходного пути - да

3.2.4 Перекрестки: регулируемые, со звуковой сигнализацией, таймером; -да

3.2.5 Информация на пути следования к объекту: *тактильная тротуарная плитка, визуальная; да*

3.2.6 Перепады высоты на пути: *Нет*

Обустройство для инвалидов на коляске: Имеется шагающее кресло (передвижение по ступеням)

### 3.3 Организация доступности объекта для инвалидов – форма обслуживания

№№ п/п	Категория инвалидов (вид нарушения)	Вариант организации доступности объекта (формы обслуживания)*
1.	<b>Все категории инвалидов и МГН</b> <i>в том числе инвалиды:</i>	«Б»
2	передвигающиеся на креслах-колясках	«Б»
3	с нарушениями опорно-двигательного аппарата	«Б»
4	с нарушениями зрения	«Б»
5	с нарушениями слуха	«Б»
6	с нарушениями умственного развития	нет

\* - указывается один из вариантов: «А», «Б», «ДУ», «ВНД»

### 3.4 Состояние доступности основных структурно-функциональных зон

№№ п/п	Основные структурно- функциональные зоны	Состояние доступности, в том числе для основных категорий инвалидов**
1	Территория, прилегающая к зданию (участок)	ДП-В
2	Вход (входы) в здание	ДП-В
3	Путь (пути) движения внутри здания (в т.ч. пути эвакуации)	ДЧ-И (О, Г, )
4	Зона целевого назначения здания (целевого посещения объекта)	ДЧ-И (О, Г, )
5	Санитарно-гигиенические помещения	ДП-И (О, С, Г, )
6	Система информации и связи (на всех зонах)	ДУ
7	Пути движения к объекту (от остановки транспорта)	ДП-И (О, К, Г, )

\*\* Указывается: ДП-В - доступно полностью всем; ДП-И (К, О, С, Г, У) – доступно полностью избирательно (указать категории инвалидов); ДЧ-В - доступно частично всем; ДЧ-И (К, О, С, Г, У) доступно частично избирательно (указать категории инвалидов); ДУ - доступно условно, ВНД - недоступно

3.5. ИТОГОВОЕ ЗАКЛЮЧЕНИЕ о состоянии доступности ОСИ: ДП-В

#### 4. Управленческое решение

##### 4.1. Рекомендации по адаптации основных структурных элементов объекта:

№ № п \п	Основные структурно-функциональные зоны объекта	Рекомендации по адаптации объекта (вид работы)*
1	Территория, прилегающая к зданию (участок)	Не нуждается
2	Вход (входы) в здание	Индивидуальное решение с ТСП
3	Путь (пути) движения внутри здания (в т.ч. пути эвакуации)	Индивидуальное решение с ТСП
4	Зона целевого назначения здания (целевого посещения объекта)	Не нуждается
5	Санитарно-гигиенические помещения	Индивидуальное решение с ТСП
6	Система информации на объекте (на всех зонах)	Индивидуальное решение с ТСП
7	Пути движения к объекту (от остановки транспорта)	Не нуждается
8.	<b>Все зоны и участки</b>	Не нуждается

\*- указывается один из вариантов (видов работ): не нуждается; ремонт (текущий, капитальный); индивидуальное решение с ТСП; технические решения невозможны – организация альтернативной формы обслуживания

##### 4.2. Период проведения работ в рамках исполнения: 2020 г.

##### 4.3 Ожидаемый результат (по состоянию доступности) после выполнения работ по адаптации ДП-В

Оценка результата исполнения программы, плана (по состоянию доступности) \_\_\_\_\_

##### 4.4 Для принятия решения требуется, не требуется (нужное подчеркнуть):

4.4.1 согласование на Комиссии \_\_\_\_\_  
(Наименование Комиссии по координации деятельности в сфере обеспечения доступной среды жизнедеятельности для инвалидов и других МГН)

4.4.2 согласование работ с надзорными органами (в сфере проектирования и строительства, архитектуры, охраны памятников, другое – указать)

\_\_\_\_\_ не заполняем \_\_\_\_\_

4.4.3 техническая экспертиза; разработка проектно-сметной документации; нет

4.4.4 согласование с вышестоящей организацией (собственником объекта): ДА (Российский университет кооперации Центросоюз РФ)

4.4.5 согласование с общественными организациями инвалидов \_\_\_\_\_ нет \_\_\_\_\_;

4.4.6 \_\_\_\_\_ нет \_\_\_\_\_

Имеется заключение уполномоченной организации о состоянии доступности объекта (наименование документа и выдавшей его организации, дата), прилагается

нет

4.7. Информация может быть размещена (обновлена) на Карте доступности  
www.krasnodar.rus.su  
(наименование сайта, портала)

### 5. Особые отметки

ПРИЛОЖЕНИЯ:

Результаты фотофиксации на объекте \_\_\_\_\_ на \_\_\_\_\_ л.  
Поэтажные планы, паспорт БТИ \_\_\_\_\_ на \_\_\_\_\_ л.  
Другое (в том числе дополнительная информация о путях движения к объекту)

Руководитель  
рабочей группы Магалицкая АХО Егорова И.А. \_\_\_\_\_  
(Должность, Ф.И.О.) (Подпись)

Члены рабочей группы: Гл. инженер Куликов О.А. \_\_\_\_\_  
(Должность, Ф.И.О.) (Подпись)

ответственный по эксплуатации здания Унуков С.Г. \_\_\_\_\_  
(Должность, Ф.И.О.) (Подпись)

В том числе:  
представители общественных  
организаций инвалидов

Председатель правления \_\_\_\_\_  
(Должность, Ф.И.О.)

Юрфершинская О.А. \_\_\_\_\_  
(Должность, Ф.И.О.) (Подпись)

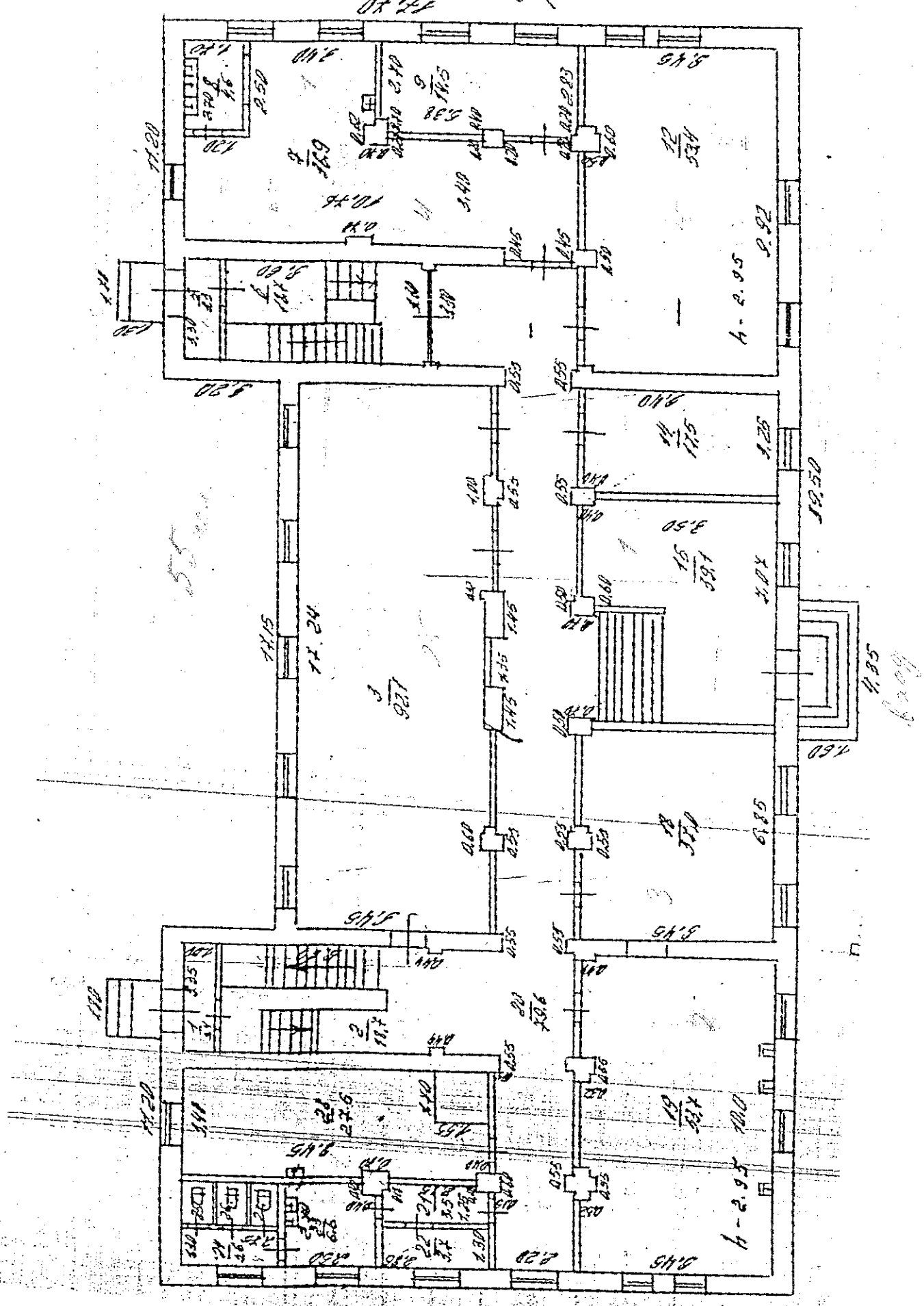


представители организации,  
расположенной на объекте гл. инженер Куликов О.А. \_\_\_\_\_  
(Должность, Ф.И.О.) (Подпись)

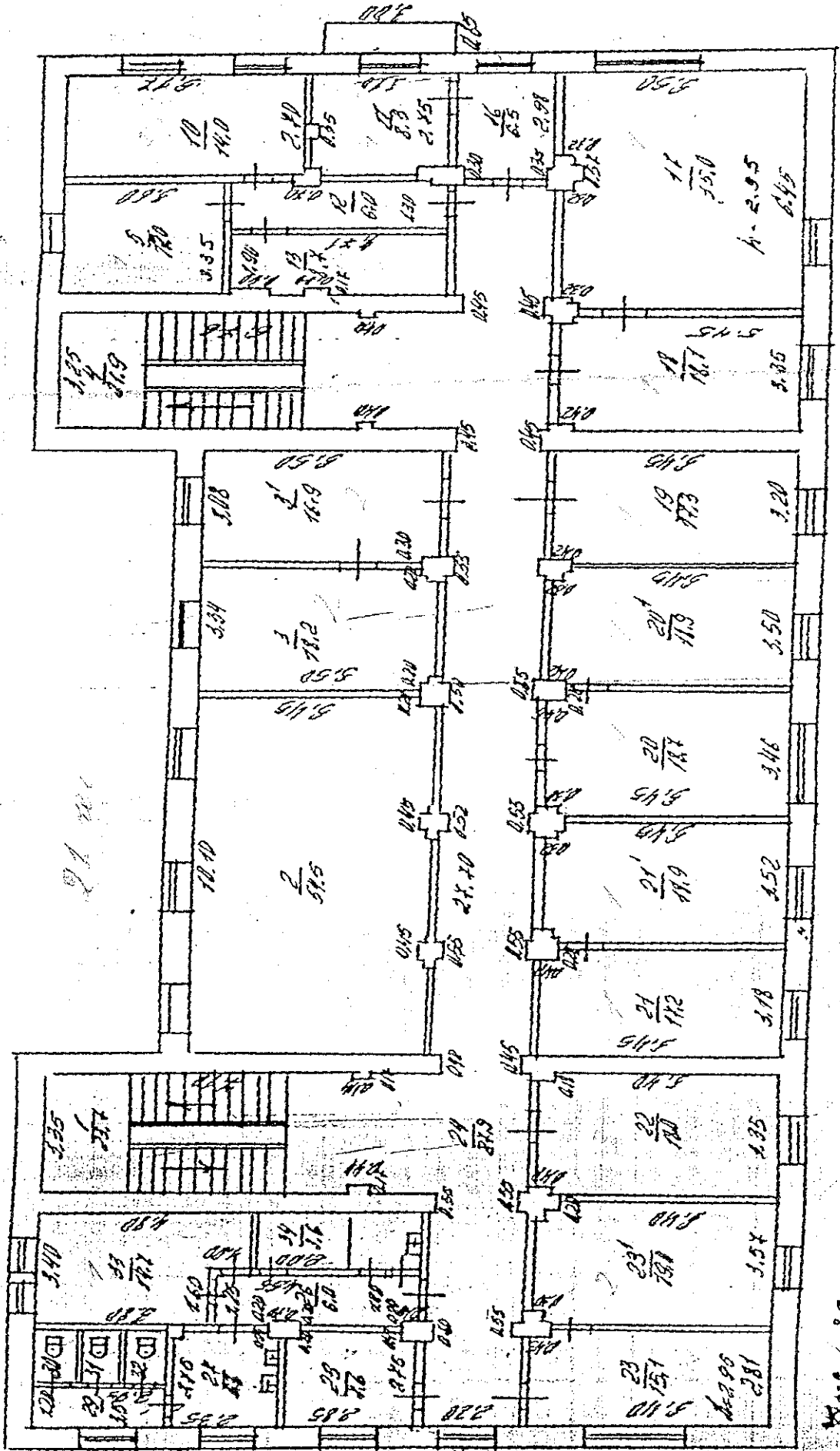
ответственный по эксплуатации здания Унуков С.Г. \_\_\_\_\_  
(Должность, Ф.И.О.) (Подпись)

K-2210

ALL  
H.C.



Л. 101 А. X



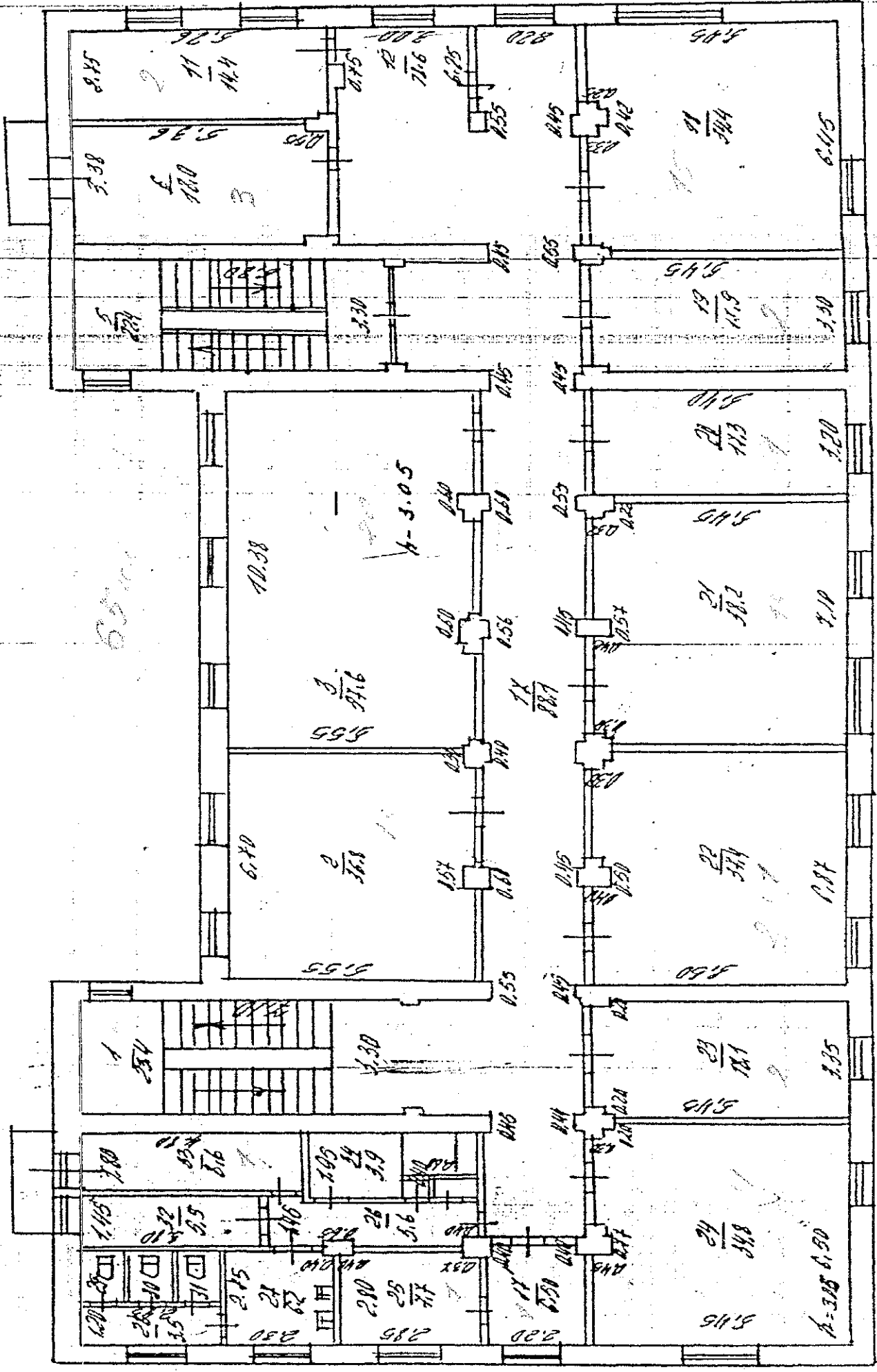
ПРЕОБРАЗОВАНО В ПЛАН, Д. 3, Д. 37

ПРЕОБРАЗОВАНО

Пом. 23

Пом. 27

PLAN



65

10.38

A-3.05

6.40

3.30

A-3.88 6.90



